



玄関ホールからリビングダイニングをみた室内風景。アールのついた大きな木窓が印象的。採光用の上部FIX窓使いも見逃せない。



石張り、煉瓦、ラップサイディングなど各種仕様が解る外観。

ミリオン・ベル

物件DATA:茨城県つくば市 つくば展示場

- 延床面積 / 160.62㎡(48.49坪)
- 工法・構造 / 2×4工法、2×6工法



防虫・殺菌効果の高いレッドシダーを使用した子ども部屋。キャスケード部分の独特な間取りも素敵だ。



アメリカ製モザイクタイルを使用したアイランドキッチン。



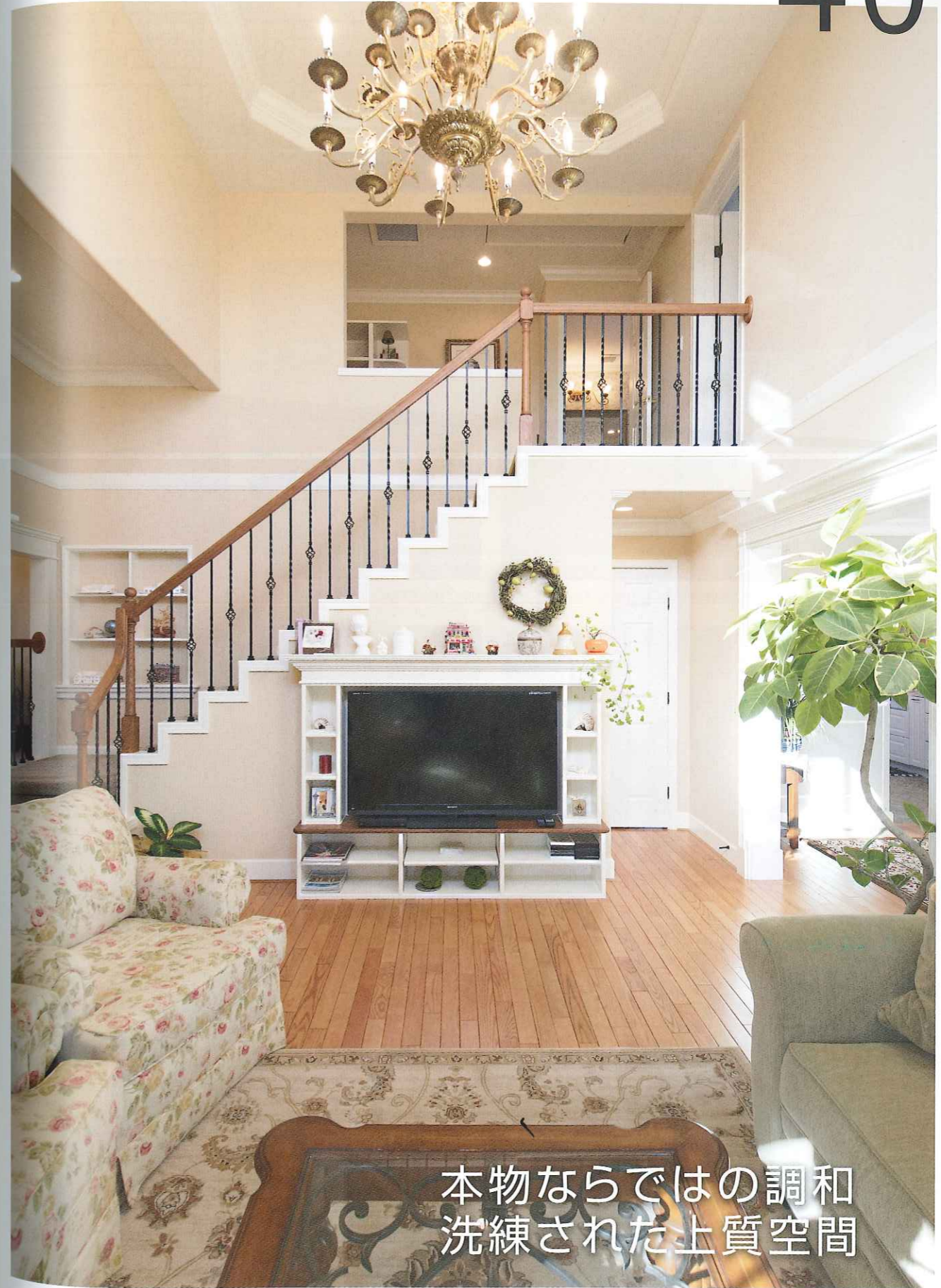
ベッド頭側のニッチとモールディングが特徴の主寝室。家具やカーテン、インテリア小物に至るまでトータルコーディネート。



輸入クロスが映えるオープンなサニタリー。

アメリカの山を彷彿とさせる複層三角屋根のキャスケード(大屋根)、カルチャードストーンによる石張りやレンガ、ラップサイディング、アメリカ塗料の塗り壁など、本物ならではの外観を見て手にできるのが、ミリオン・ベルの「つくば展示場」。屋根材には、耐震性に優れ、防水性と耐久性を兼ね備えたアスファルトシングルを使用し、一見すると目立たないが太陽光発電パネルが設置されている点も見逃せない。室内に入ると、まずその快適さを肌で感じるであろう。これはトリプルサッシや現場発泡ウレタン断熱材を備えた

高気密高断熱仕様のための、セントラル空調と優れた断熱性能により、少ない光熱費で夏涼冬暖の室内環境を実現できるのだ。またガラスからの輻射熱の抑制と紫外線防止機能を持つ低放射ガラスコートのロビン社製輸入サッシも使用されているため、更なる快適な室内環境が実現できるのだ。また内装はドライウォール、輸入クロス、細かなモールディング、造作棚、無垢の床材、上質なアメリカ製ジュエタン、輸入照明など、輸入住宅ならではの本物の美しさを兼ね備えたものばかり。ここは目と触感で本物を実感する展示場だ。



本物ならではの調和
洗練された上質空間

吹き抜けのリビング。2階への階段手すりのアイアンや雰囲気に合わせて造作棚(TV収納)、壁色と家具の色味を合わせたコーディネートなど、すべてが揃う室内が、来訪者を魅了する。



スマホで投票!!
ベストハウス総選挙

▶工務店情報はP192